



À PROPOS DE NEOLEDGE

NeoLedge est une entreprise française experte en édition de logiciels. Elle développe des solutions SaaS de gestion de contenus (ECM/GED) performantes, sécurisées et évolutives, adaptées aux processus et objectifs de chaque organisation.

Présente dans plus de 20 pays via un réseau solide de partenaires, **NeoLedge** accompagne aussi bien les acteurs du secteur public (ministères, régions, départements, grandes villes, etc.) que ceux du secteur privé (banques, assurances, groupes industriels, etc.), avec une approche métier ciblée.

Sa solution phare, Elise, modulaire et personnalisable, rationalise les opérations, automatise les processus et optimise la gestion multicanal de l'information, tout en assurant performance, agilité et conformité.

L'innovation est au cœur de **NeoLedge**, qui investit continuellement en intelligence artificielle (IA) pour enrichir ses modules et proposer des fonctionnalités à forte valeur ajoutée.

Engagée dans une démarche de qualité exigeante, **NeoLedge** est certifiée ISO 27001 pour la sécurité de l'information et labellisée EcoVadis pour sa politique RSE. Elle facilite également l'accès à ses solutions pour le secteur public via des centrales d'achat reconnues (UGAP, RESAH, CAIH...).

Scope **NeoLedge**

DÉFIS CLIENTS

Les services et les salariés de nombreuses organisations et entreprises connaissent encore de trop fréquentes difficultés d'accès et de gestion des documents et des contenus utiles pour leurs activités, projets et réflexions :

- Des documents difficiles à retrouver, faute d'un classement et d'un référencement clairs et partagés entre les services,
- Des sources multiples et outils dispersés compliquant l'accès,
- Une ergonomie peu intuitive pour la recherche et la gestion multicanal des contenus,
- Des traitements dispersés entre services et directions, nuisant au suivi et à la maîtrise des versions,
- Des mesures de sécurité parfois insuffisantes ou inadaptées aux réels enjeux métiers, en particulier pour le stockage et le partage des contenus sensibles.

Pour répondre à ces défis persistants, **NeoLedge** propose Elise, une solution innovante, fiable et éprouvée qui structure, sécurise et simplifie l'accès aux contenus clés des organisations.

CXP, Cabinet indépendant, expert en solutions logicielles et Conseil en transformation numérique a réalisé ce scope.



Cabinet indépendant

Expert en solutions logicielles et Conseil en transformation numérique

LES POINTS FORTS DE LA SOCIÉTÉ

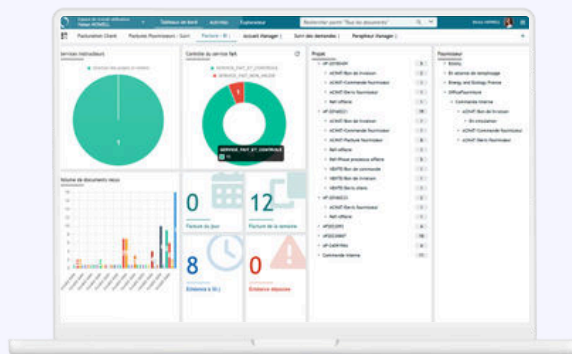
- ✓ Éditeur français spécialisé GED/ECM depuis 2015.
- ✓ Présence dans plus de 20 pays (en Europe, Afrique, Moyen-Orient et Amérique du Nord) via un réseau de partenaires.
- ✓ Forte culture d'innovation : IA intégrée et 20% du CA investi chaque année en R&D.
- ✓ +250 000 utilisateurs et +350 clients dans les secteurs public et privé.
- ✓ Certifiée ISO 27001.
- ✓ Pratiques responsables reconnues par la labellisation EcoVadis.

LES POINTS FORTS DE L'OFFRE

- ✓ Plateforme complète de gestion de contenus, optimisée par l'IA.
- ✓ Solution SaaS multicloud : public, privé ou souverain.
- ✓ Conception ergonomique et intuitive maximisant l'efficacité et l'autonomie des utilisateurs.
- ✓ Solution dématérialisée avec traitement intégré des flux multicanaux (papier, e-mail, mobile, etc.).
- ✓ Sécurité documentaire renforcée avec chiffrement systématique et gestion fine des droits.
- ✓ Automatisation avancée des processus métiers.

SIMPLICITÉ, ACCESSIBILITÉ, MOBILITÉ

Avec Elise, accédez à vos documents où que vous soyez, depuis votre navigateur web ou via l'application mobile (Android / iOS). **Conforme au** Règlement Général d'Amélioration de l'Accessibilité (RGAA), ELISE place **l'expérience utilisateur au cœur** de sa conception avec une interface ergonomique et personnalisable selon chaque profil. Ses **tableaux de bord configurables** offrent un accès direct et intuitif aux documents pertinents, simplifiant les tâches quotidiennes. L'application mobile dédiée permet aux utilisateurs de consulter, annoter ou valider des documents à tout moment pour des échanges et décisions fluides, même à distance.



VUE GÉNÉRALE DE LA SOLUTION

Elise est une plateforme SaaS de gestion électronique de documents (GED) et de contenus (ECM). Elle s'articule autour de modules complémentaires, enrichis par l'IA, pouvant être activés indépendamment ou combinés selon les besoins, comme illustré dans le schéma ci-dessous :

GED et SAE

Gestion Electronique de Documents

- Dématérialisation des flux omnicanal et des workflows
- Gestion des formulaires
- Enrichissement
- Recherche et classement
- Dossiers contextualisés
- Système d'archivage électronique sécurisé

AI.Lise

- IA orienté contenu
- Auto-indexation et distribution
- Auto-classement
- Elise Assistant
- IA Deep Learning
- IA Générative

Capture

- Capture omnicanal (*papier, email, ...*)
- Reconnaissance intelligente et extraction de données (LAD/RAD)
- E-mail et intégration MS Outlook
- ECS DataGateAway

E-Parapheur

- Signature électronique RGS/eIDAS
- Signataire interne
- Annotation
- Signature tiers externe (Yousign)

BPM

Digitalisation des processus

- Orchestration des processus
- Travail collaboratif
- Designer de workflow
- Automate intelligent

GEC

Gestion Electronique du Courrier

- Salle de courrier numérique
- Classifieur intelligent
- Processus courrier entrant et sortant
- Base de contacts

ELISE évolue au rythme d'une mise à jour majeure par an, en lien étroit avec une communauté d'utilisateurs engagée, via un club dédié et des ateliers de co-construction organisés par NeoLedge.



UNE GESTION UNIFIÉE, SIMPLE ET SÉCURISÉE DE TOUS VOS DOCUMENTS (GED ET SAE)

ELISE centralise les documents, les rendant **accessibles à tous vos processus** (regroupement, lien entre documents, gestion des versions, etc.). Elle favorise la collaboration transversale, supprime les silos et fluidifie les échanges.

La solution s'intègre via connecteurs à Microsoft Outlook, au bureau comme en mobilité, pour **gérer vos contenus sans quitter votre messagerie**, ainsi qu'à Microsoft Word pour créer et annoter vos documents d'entreprise.

La « **Vue Dossier 360°** » permet un affichage personnalisable et dynamique en listes ou tableaux, **simplifiant ainsi le suivi et la gestion des documents**, projets et indicateurs clés.

Grâce à sa gestion performante des formulaires (congés, télétravail, réclamations, etc.), ELISE s'adapte à tous les niveaux de complexité et s'intègre aux systèmes d'information (SI) pour **un pilotage optimisé du cycle de vie des documents**.

L'archivage à valeur probante est crucial pour assurer la sécurité juridique des documents, garantissant leur authenticité et leur intégrité en cas de litige.

ELISE conserve les fichiers dans des formats durables et indépendants des outils logiciels, garantissant leur consultation à long terme.

L'archivage n'est pas un processus à part: il **s'intègre directement dans vos workflows**.

ELISE propose une solution clé en main pour transférer vos archives vers un système d'archivage à long terme.



UNE PRODUCTIVITÉ LIBÉRÉE ET UNE FIABILITÉ RENFORCÉE DE VOTRE GESTION DOCUMENTAIRE GRÂCE À L'IA

AI.Lise est une suite de services cloud (ECS) qui **optimise la gestion documentaire grâce à l'IA**, en s'appuyant sur des technologies avancées telles que l'IA générative, la génération augmentée de récupération (RAG), le Machine Learning et les modèles neuronaux :

- « Intelligence documentaire » : **détection et extraction automatique des informations clés** dans les documents structurés et non structurés pour alimenter vos processus métiers ;
- « Auto-indexation » : reconnaissance et extraction intelligentes des données clés, avec **remplissage automatique des formulaires et enrichissement automatisé des documents** ;
- « Auto-adressage » : analyse et routage intelligent des documents, pour une information disponible immédiatement au bon endroit ;
- « Automatisation intelligente » : **pilotage agile des workflows documentaires** avec une solution modulable, automatisant les tâches complexes **grâce à des déclenchements automatiques et un suivi en temps réel** pour simplifier vos processus ;
- « **Assistant conversationnel** » : **intégré à votre GED Elise**, il révolutionne l'accès à l'information en permettant d'interroger, résumer, générer et traduire documents et dossiers en langage naturel.



UNE CAPTURE AUTOMATISÉE, MULTICANAL ET INTELLIGENTE DE VOS DOCUMENTS

ELISE automatise la capture des informations dès leur entrée dans l'organisation, **quels que soient leur canal d'entrée (papier, e-mail, mobile...) ou leur format.**

Elle s'appuie sur des technologies avancées de traitement d'image (OCR, ICR, LAD/RAD) pour accélérer leur capture, leur classement et leur distribution.

Grâce à l'IA, ELISE améliore la reconnaissance et l'analyse des contenus via l'auto-indexation, l'auto-classification et l'extraction intelligente des informations clés, aussi bien pour les documents structurés que non structurés.

ELISE propose également des outils puissants comme **la capture en masse d'e-mails, l'intégration sélective depuis Outlook**, ou l'alimentation automatique de la solution depuis les systèmes d'information via des formats standards (PDF, XML).

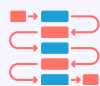


DES CIRCUITS DE SIGNATURES SIMPLES ET INTUITIFS (E-PARAPHEUR)

ELISE simplifie la gestion du parapheur électronique (Elise Flow) grâce à une **interface claire et intuitive, permettant de superviser, consulter, annoter, transférer, valider et signer les documents.**

Les signatures manuscrites ou électroniques, individuelles ou en masse, sont possibles depuis un ordinateur ou un mobile.

La plateforme propose des options de signature électronique interne ainsi que de signature par des tiers externes, **conformes au règlement eIDAS.**



UNE AGILITÉ À MODIFIER VOS WORKFLOWS MÉTIERS (BPM)

ELISE facilite la modélisation simple et intuitive des workflows métiers, donnant aux utilisateurs finaux la liberté de créer leurs propres processus internes.

La plateforme automatise ensuite ces workflows pour **acheminer efficacement les documents aux bonnes personnes, au bon moment.**



UNE GESTION ÉLECTRONIQUE DE VOS COURRIERS INTEGRANT VOS BASES DE CONTACTS

Enrichie par l'IA, ELISE optimise la gestion de vos courriers entrants et sortants en les numérisant, structurant et sécurisant, avec notamment :

- Une **salle de courrier numérique intelligente** : auto-indexation des flux entrants, distribution automatique, traitement accéléré des envois sortants via modèles pré-paramétrés et QR codes.
- Des référentiels connectés : **intégration des bases de contacts (clients, fournisseurs, projets...)** avec contrôle automatique des adresses via des sources externes fiables.
- Une expédition optimisée : **envois papier (simple ou recommandé via La Poste – Maileva), diffusion par e-mail, ou envois électroniques sécurisés (ERE/LRE)**, avec traçabilité complète et preuves de dépôt/réception en temps réel.



Les ajouts réguliers de nouvelles fonctionnalités répondent aux besoins remontés par les clients utilisateurs d'ELISE, qui ouvrent également de nouvelles perspectives d'utilisation métier, avec à la clef des gains de productivité.

Fabrice Pourrias

Responsable de la Gestion des Flux et Logistiques à **Crédit Agricole d'Île-de-France**



L'aspect dématérialisé fait gagner énormément de temps par rapport au traitement papier. [...] On sait aujourd'hui qu'on ne peut plus perdre un courrier et ça c'est important pour un ministre. [...] De plus, grâce aux modèles de réponses pré-paramétrés, les accusés de réception aux courriers adressés aux ministères sont désormais envoyés aux usagers en moins de 30 minutes.

Jackie Chassaing

Chargée de mission et de communication à la division des **cabinets du ministère des Solidarités et de la Santé**.



Après cinq mois d'utilisation et un accompagnement au changement mené de concert avec NeoLedge, [...] les utilisateurs commencent à prendre leurs marques sur l'application. [...] Nous sommes globalement satisfaits de notre collaboration avec Neoledge durant le projet et nous espérons qu'elle continuera à être aussi fructueuse sur les années à venir.

Guénaël Eveno

Chef de projet à **SNCF Réseau**

- Acteur mutualiste engagé qui accompagne 1,6 million de clients et 408 000 sociétaires sur un territoire dynamique et concurrentiel.
- **Périmètre** : Modernisation de la GED, automatisation des processus documentaires (SEPA, contentieux, juridique, BODACC, RH...), gestion des flux entrants et intégration complète au système d'information (SI).
- **L'enjeu** : Accélérer la transformation numérique dans un contexte concurrentiel pour optimiser la gestion documentaire et améliorer la fluidité et la sécurité des services.

- Regroupe les ministères du Travail, des Affaires sociales et de la Santé, de la Ville, de la Jeunesse et des Sports.
- Traite chaque jour un grand nombre de courriers provenant de citoyens, parlementaires et acteurs institutionnels.
- **Périmètre** : Unification de la gestion du courrier, avec des fonctionnalités couvrant la dématérialisation, les workflows, la traçabilité, les modèles de réponse et l'archivage.
- **L'enjeu** : Optimiser le traitement des courriers pour réduire les délais de réponse, renforcer la transparence, améliorer la qualité de service aux usagers et se conformer aux exigences de modernisation et de transformation numérique de l'administration.

- Filiale du groupe SNCF depuis 2020, qui emploie plus de 50 000 collaborateurs pour exploiter, sécuriser et moderniser le réseau ferré national, tout en commercialisant son accès et en développant des services numériques innovants.
- **Périmètre** : Traitement des courriers entrants, sortants et notes internes, dématérialisation et automatisation des circuits de validation, sécurisation des échanges et intégration au SI existant, avec un déploiement progressif à l'ensemble des directions.
- **L'enjeu** : Moderniser la gestion des courriers pour répondre aux nouveaux défis liés à la libéralisation du marché ferroviaire, à l'évolution des usages numériques et aux exigences de sécurité et de performance.
- Projet mené en seulement six mois.
- Perspectives d'évolution vers l'IA et un assistant conversationnel.



Cabinet indépendant

Expert en solutions logicielles et Conseil en transformation numérique